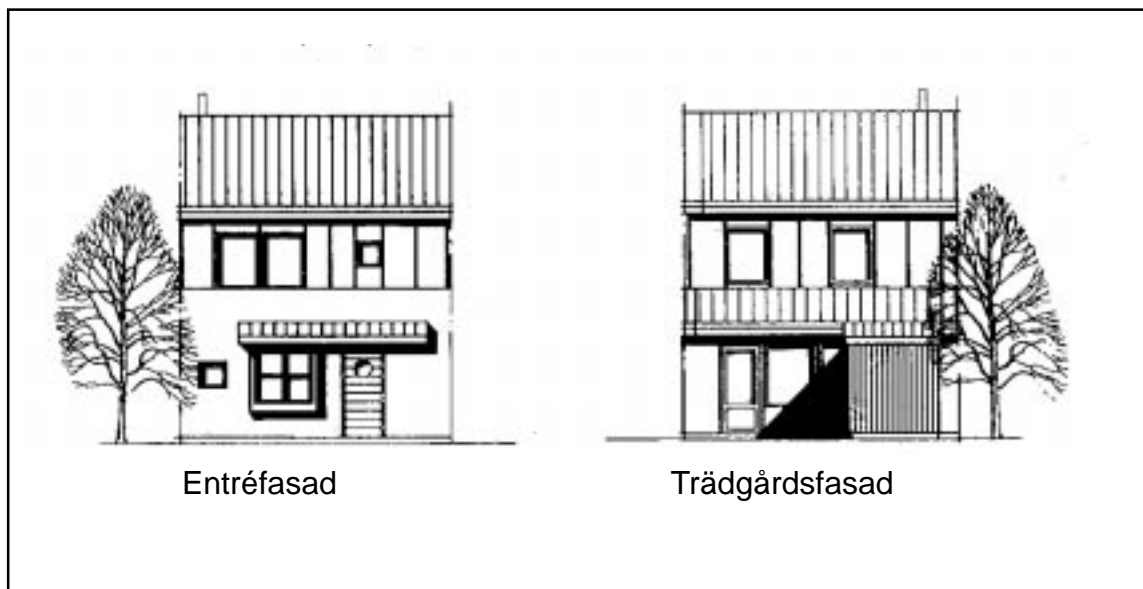


Brf Mårtens Hus



Kollegievägen 2 - 216

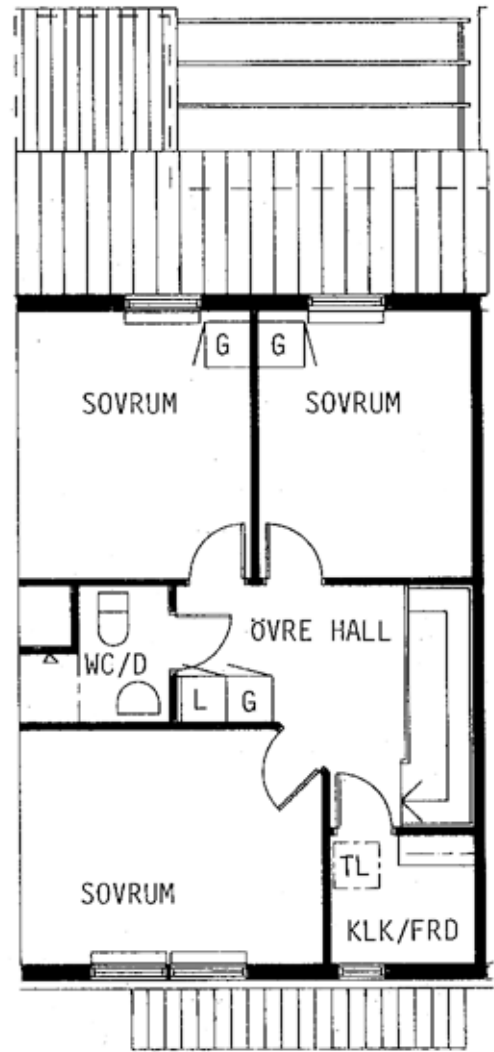
**4 rum och kök, 110,5 m²
radhus**

Mårtens Hus är en bostadsrättsförening i
Lunds östra delar. I ett lugnt och barnvänligt område.
Nära till allt; Lunds centrum, naturen, service och arbete.

4 rum och kök, 110 m²



PLAN 1



PLAN 2

SKALA 1CM=1M

Allmänt

Lägenheten är genomgående och försedd med egen tvättstuga. Lägenhetsförrådet är beläget på husets trädgårdssida. Radhusen har egen förgårdsmark på entrésidan och därutöver trädgårdsyta med varierande storlekar. Samtliga markytor som tillhör lägenheterna skal enligt förenigens stadgar skötas och underhållas av respektive lägenhetsinnehavare.

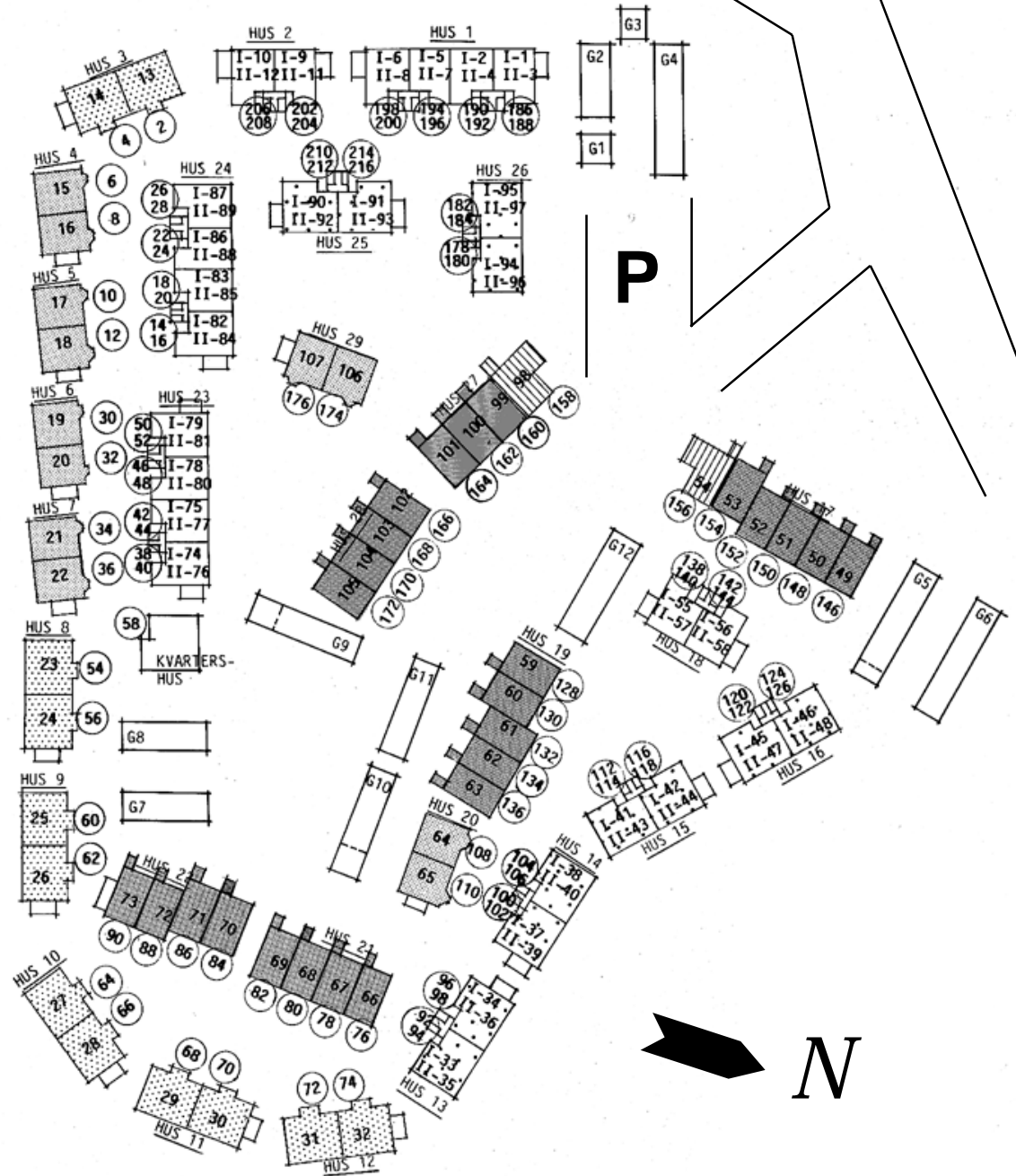
De gemensamma ytorna har en variationsrik plantering. Plattytor såväl på uteplatser som på allmänna ytor, har beläggning i kvalite utöver normal standard. Ytor för närlek, sittgrupper m. m. finns på ett flertal platser. Gemensamhetsbyggnad med bl.a. samlingslokal för föreningens medlemmar ligger ungefär mitt i kvarteret.

Från Lunds Centrum

Kollegievägen

Daghemmet
Regnbågen

Sandbyvägen



**Lägenhet 4 rum o kök
Månadsavgift under 5 år**

<u>1999</u>	<u>2000</u>	<u>2001</u>	<u>2002</u>	<u>2003</u>
5854:-	5854:-	5854:-	5854:-	5854:-

Kallhyra. Uppvärmning (gas) tillkommer ca 500-600:-/mån

Bakgrund

Bostadsrättsföreningen Mårtens Hus i Lund, nedan Brf Mårtens Hus, förvärvade fastigheten Kristendomen 1 i Lunds kommun i december 1998. Föreningen tillträdde fastigheten den 12 januari 1999, vid vilken tidpunkt föreningens verksamhet påbörjades.

Brf Mårtens Hus förvärvade fastigheten från den tidigare ägaren Riksbyggens Brf Kollegiet, som p.g.a. ekonomiska problem blev tvungen att sälja fastigheten.

Brf Mårtens Hus bildades av de personer som tidigare var bostadsrättshavare och medlemmar i Riksbyggens Brf Kollegiet, varför Brf Mårtens Hus medlemmar och styrelse har mycket god kännedom om fastigheten och hur denna ekonomiskt och tekniskt bör förvaltas.

Brf Mårtens Hus ekonomi

Brf Mårtens Hus har enligt bostadsrättslagens bestämmelser upprättat en ekonomisk plan som har granskats av intygsgivare som är godkända av Boverket. Som framgår av intygsgivarnas berättelse anser man att föreningens ekonomi vilar på en tillförlitlig grund.

Brf Mårtens Hus har betalat 60 miljoner kronor för fastigheten Kristendomen 1. Finansieringen av förvärvet har skett från kreditinstitutet Spintab, som lånat ut 60 miljoner kronor. Av det totala lånebeloppet löper 45 miljoner kronor med 5,35% ränta i drygt 7 år medan lånet på 15 miljoner kronor under knappt 2,5 år löper med 0,01% ränta för att därefter sättas om till vid den tidpunkten gällande marknadsränta.

Brf Mårtens Hus har därför under många år framåt en mycket tillfredsställande finansiering av sina lån.

Årsavgifter/månadsavgifter för bostadsrättslägenheter i Brf Mårtens Hus

Brf Mårtens Hus har redan idag fastställt vilken årsavgift som skall gälla de närmaste fem (5) åren (1999 - 2003). Alla bostadsrättshavare, befintliga såväl som blivande, vet därför vad boendet kommer att kosta de närmaste fem åren.

Områdesfakta

Kommunikation

Mårtens Fälåd är belägen ca 3 km öster om stadskärnan. **Gång och cykelstråk** leder in till de centrala stadsdelarna. Mårtens Fälåd betjänas av en **stadsbusslinje**, 50 m från området med en turtäthet på ca 20 minuter (nr. 6 och 91). **Länstrafikbussarna**, som har hållplats på Sandbyvägen, 50 m från området, har en turtäthet på ca 1 timma (ex. nr. 170 till Malmö).

Kommersiell service

Inom Mårtens Fälåd finns **närbutik**. Linero Centrum, som ligger ca 1 km söder om Sandbyvägen, är välförsett med såväl kommersiell som social service. Här finns större **livsmedelshall, post, bank, restaurang, frisörer, apotek** m. m. Vid Valdemars väg, ca 400 m söder om Sandbyvägen, finns tomt reserverad för närbutik.

Social service

Mårtens Fälåd har i dag full behovstäckning för alla former av kommunal barnomsorg, såväl fritidshemsplatser som daghemsplatser. I anslutning till området finns ett daghem - Regnbågen med ca 70 platser. I kommundelen finns tillgång till samtliga barnomsorgsformer; **familjehem, fritidshem, daghem, öppen förskola, deltidsgrupper**. Antalet fritidshemsplatser täcker idag behovet för barn i årskurs 1, 2 och 3. Tandvårds- sjukvårdslokaler finns i Linero Centrum.

Skolor

Mårtens Fälåd ingår i Tuna rektorsområde lågstadieeleverna kan välja att gå i Flygelskolan, Mårtensskolan och Östra Tornskolan.

Fritid och rekreation

Några hundra meter norr om området finns det s. k. Hardebergaspåret, en gång- och **cykelled** - bitvis även **ridväg** - som i en lummig grönska slingrar sig förbi Östra Tornskolan in emot de centrala stadsdelarna Vid Östra Tornskolan finns **tennisbanor**, bollplan och **bygglekplats** medan större idrottsområde- Linero Idrottsplats med fritidsgård, **bollplaner** och **tennisbanor** - finns söder om Sandbyvägen. I såväl Östra Tornskolan som Mårtensskolan finns det **fritidshem**. 1 km österut finns Lunds akademiska **golfklubb** med 18-hålsbana.

Ren luft

Tack vare områdets läge; högt och långt från större trafikleder, har luften de bästa mätvärdena i Lund. Kväveoxider vintertid mäts till 10- 20 mikrogram per kubikmeter, jämfört med stadskärnan där värdet är 50 - 60.

Naturen i närheten

Ca 1 km från Mårtens Hus, längs Hardebergaspåret, ligger **Kungsmarken**, en gammal kulturmark med lämningar från järnåldern. Här hittar du smörbollor, backsippor och gullvivor. Från buskarna hörs kärrensångare, gräshoppsångare och näktergal. Ytterligare 6 km mot S. Sandby ligger naturreservatet **Linnebjerg**. Ett skogsområde med ek, hassel, liljekonvaljer, skogsviol, svarthättor och grönsångare. I **Fågelsångsdalen** kan du njuta av härmsångares, göktytors, sommargyllingars och mindre flugsnapparens sång under våren. **Billebjerg** är för Lundaborna mest känt för sin badsjö, men bjuder även på natursevärdheter. Från den högsta punkten ser du ut över den bördiga Lundaslätten och mot **Romeleåsen**.

Precis över Mårtens Hus drar flyttfågelsträcken varje vår och höst. Hör vingslagen och lyft blicken en klar höstdag.

Bofakta

Kök

Glaskeramikhäll med 4 markerade värmezoner infälld i bänkskiva. Hällskydd. Vredpanel infälld i skåp under spishäll. Separat inbyggnadsugn med grillelement och korttidsur placerad i högskåp som även har plats för mikrovågsugn. Förberedelse för elanslutning är gjort. Lägenheternas fläkt är placerad över spishäll och har belysning i spiskåpan. Kombinerat kylfrys-skåp i lägenheter om 2 rum och kök. I övriga kombinerat kyl/svålskåp samt frysskåp. Plats för diskmaskin finns samt förberedelse för anslutning av el och va är gjort. Dubbel diskho infälld i bänkskiva. Stänkskydd av kakel vid bänkskivor och angränsande skåpsinredning. Belysning under överskåp vid diskho. Tapet på väggar i matplats, övriga väggar målade. Plastmatta på golv.

Tvätt

Tvättmaskin, kondenstorktumlare, tvättbänk. Målade väggar och tak. Gaspanna. Helsvetsad plastmatta på golv.

Badrum

Kakelbeklädnad till tak vid badkar samt till ca 1,20 m från golv på övriga väggytor. Över kakelbeklädnad är väggarna målade. En dekorrand i kakelbeklädnad. Badrumsskåp med spegel, rakuttag och rampbelysning. Handdukshängare, toalettpappershållare samt stödhandtag vid badkar. Sanitetsporlin är vitt. Ettgreppsblandare. Helsvetsad plastmatta på golv.

WC- dusch

Finns i 4 och 5-rumslägenheter. Kakelbeklädnad till tak i duschplats samt till ca 1,20 m från golv på övriga väggytor. Över kakelbeklädnad är väggarna målade. Spegel, handdukshängare, toalettpappershållare samt draperiskena för duschdraperi (duschdraperi ingår ej). Sanitetsporlin är vitt. Ettgreppsblandare. Helsvetsad plastmatta på golv.

Klädkammare - förråd

Klädstång och hylla. Målade väggar och tak. Plastmatta på golv.

Hall - kapprum

Kapphylla, tapet på väggar, plastmatta på golv. I förekommande fall skåpsinredning enligt ritning. Trappa, räcke och spalje av klariackerad furu i tvåvånings radhus.

Vardagsrum

Tapet på väggar, ekparkett på golv.

Sovrum

Tapet på väggar, plastmatta på golv samt i förekommande fall skåpsinredning enligt ritning.

Övrigt

Innerdörrar, karmar, foder och golvsocklar är målade vita. Garderober förekommer som dels fasta och dels flyttbara. Tapeter ur kollektion Borosan. Uttag för TV, radio och telefon. TV ansluten till kabel-TV. Telefonuttag finns i kapprum och kök. I sovrum förberett för telefonuttag. TV-uttag i vardagsrum och i ett sovrum.

Uppvärmning - ventilation

Lägenheterna är uppvärmda med vattenburet radiator-system och försedda med gaspannor. Resp. lägenhetsinnehavare tecknar direktavtal med Lunds Energiverk om gasleverans. Lägenheterna har mekanisk till - frånluft med värmeåtervinning.

Sophantering

Uppsamling av sorterade sopor sker via soprum som är fördelade i området.

Garage - P-plats - Cykelförvaring

Hela området är utformat som bilfritt område med samlade biluppställningsplatser. Parkeringsplatser och slutna radgarage finns att hyra för medlemmarna. Cykelförvaring i cykelförråd fördelade i området.